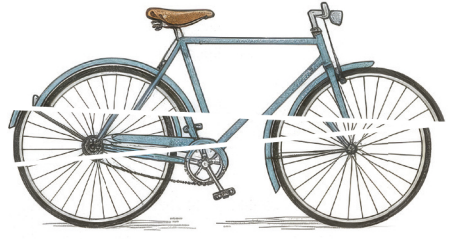
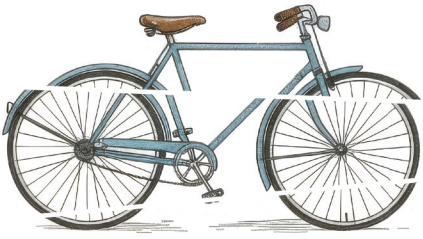
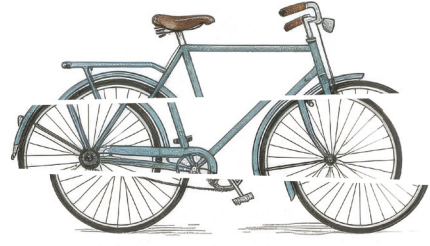
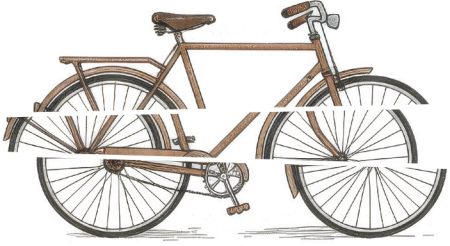
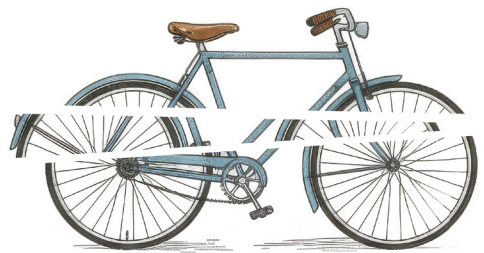
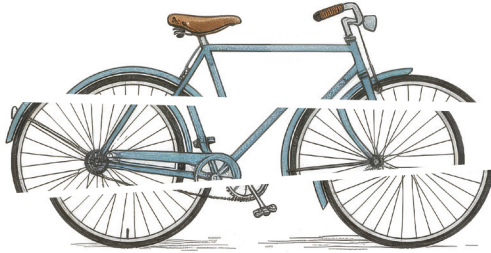


On roule pour toi...



UN RENDEZ-VOUS INCOURTOURNABLE

Depuis quatorze saisons, le Radiant-Bellevue propose aux écoles de Caluire et Cuire et des communes environnantes une programmation dédiée. Plus de 3 000 jeunes spectateurs assistent chaque année à un spectacle ; une grande fidélité s'est établie au fil des ans faisant du Radiant-Bellevue un rendez-vous culturel incontournable de leur scolarité.

Cette saison 26-27, six spectacles sont programmés pour vingt-quatre représentations.

Pour les plus petits, ce sera l'occasion de découvrir une épopée ferroviaire menée par des théières, les aventures nocturnes de deux enfants ou les apprentissages d'un petit oiseau.

Les plus grands pourront quant à eux voyager en Ford Mustang ou en fusée Ariane, des grands espaces américains à l'espace céleste ; ou choisir de rester à Lyon pour accompagner les Frères Lumière dans leurs recherches.

Ombres, objets, marionnettes, ambiances sonores et musicales, les formes théâtrales seront variées et les univers proposés éveilleront les sens et les émotions des écoliers.

Pour chaque spectacle, les enseignants recevront un support pédagogique afin de préparer avec leurs élèves les thématiques abordées par les pièces. Des ateliers menés en classes par les artistes seront également proposés pour certains spectacles, afin de poursuivre les réflexions engagées par les représentations.

Nous vous laissons découvrir cette nouvelle programmation, en espérant vous accueillir prochainement pour la partager ensemble !

RADIANT-BELLEVUE

SUR LES CHEMINS DE L'ART

Stimuler leur créativité, développer leur sensibilité, élever leur esprit, aiguïser leur sens critique, développer leur ouverture, leur empathie et leur compréhension de l'autre..., telles sont les vertus et bienfaits de l'art pour nos enfants.

Et chaque année, depuis 2013, les équipes du Radiant-Bellevue s'emploient avec rigueur pour proposer une offre qualitative dédiée aux plus jeunes, avec différentes destinations artistiques pour tous, de la maternelle au lycée. Des instants culturels précieux qui, au-delà du spectacle, incluent des temps d'échanges et de rencontres avec les artistes avant le lever de rideau ou à l'issue de la représentation.

Marionnettes, théâtre et théâtre-objet, en musique, en lumière, en ombres... cette belle programmation aborde une pluralité de sujets tels que l'attachement, le deuil, l'optimisme, les rêves, l'histoire (à l'instar de celle de l'invention du cinéma par les Frères Lumière), des plus belles façons qu'il soit, pour le plus grand plaisir des (jeunes) spectateurs et leurs enseignants !

Nous vous souhaitons de beaux moments de rencontre et de partage, au Radiant-Bellevue de Caluire et Cuire.

BASTIEN JOINT

Maire de Caluire et Cuire
Vice-président de la Métropole de Lyon



MUSTANG

CIE LA NEBULEUSE VAGABONDE

COMÉDIENNE, AUTRICE : LAURA GLUTRON

MUSICIEN : RÉMI BANCILLON

ÉCLAIRAGISTE : MAXIME FOROT

Jo, une héroïne drôle et imaginative, est prête à tout pour redonner le sourire à son ami Joseph, envahi par la tristesse.

Jo adore plein de trucs : faire le cochon pendu, parler d'elle, de son chien et de Joseph. Jo et Joseph travaillent dans la même usine. Jo se sent banale mais utile comme les rouleaux de papier toilette que les machines façonnent devant elle. Et puis elle rencontre Joseph et elle devient belle et amoureuse ! Joseph, il a l'oeil qui brille. Sauf qu'un jour, Joseph attrape la tristesse... Plus moyen de le décrocher du lit, plus la force d'aller à l'usine. Il a le regard gris et lourd. Jo traîne sa colère dans le quartier, et... la solution est là, collée sur le mur du bar d'à côté ! Jo va trouver comment guérir Joseph de la tristesse, et ça va être fou, joyeux et sauvage.

⊙ **CE1 À CM2**

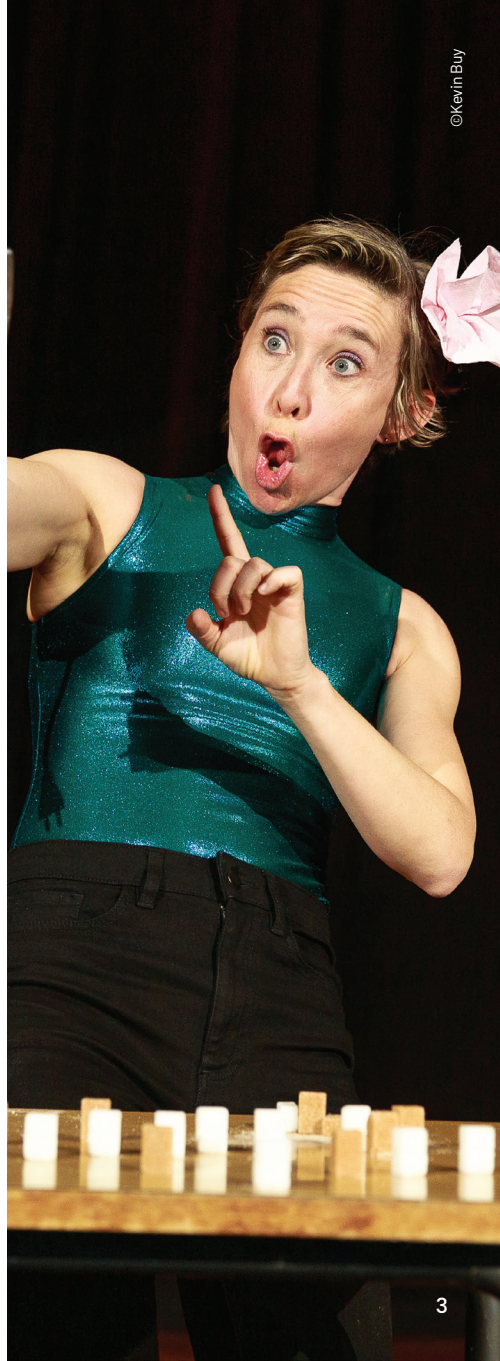
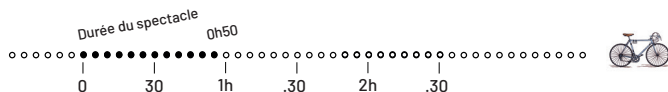
Lundi 28 et mardi 29 septembre 2026 : 10h et 14h30

SALLE BELLEVUE

Tarif pour les écoles de Caluire : 5€

Tarif pour les écoles hors Caluire : 6.50€

Enseignants et accompagnateurs : gratuit





MARATHON DE LA DANSE

FESTIVAL KARAVEL 20

Du lundi 5 au vendredi 9 octobre, les danseurs investissent les classes de la métropole ! Ils viennent parler de leur métier, de leur univers artistique, leur danse, leur parcours... Ils vont vous faire entrer dans leur danse, enchaîner quelques mouvements et vous plonger au coeur du festival Karavel ! La participation au Marathon de la danse se déroule en trois temps :

1. Accompagnement de l'enseignant et rencontre (Samedi 26 septembre de 10h à 12h30 au Théâtre Albert Camus)

Pôle en Scènes convie les enseignants à un atelier de préparation avec un danseur, suivi d'un échange autour de l'intervention en milieu scolaire. Tout enseignant désirant participer au marathon est vivement invité à assister à ce temps d'échange.

2. Préparation de la classe et découverte du Marathon

Chaque enseignant inscrit prépare, avec ses élèves, un questionnaire à destination du danseur. Exemples de thèmes possibles : le métier de danseur, la vie en création, la tournée, les spectacles...

3. Marathon de la danse (Lundi 5, mardi 6, mercredi 7, jeudi 8 ou vendredi 9 octobre)

Le danseur se présente dans chaque salle de classe, selon la date et l'horaire validés par Pôle en Scènes en fonction de vos souhaits. Il répond aux questions et donne à voir une courte danse ou met le groupe en mouvement.

La rencontre dure de 30 minutes à 1 heure selon l'âge des élèves, pour 1 classe maximum.

🕒 PS À TERMINALE

Du lundi 5 au vendredi 9 octobre 2026

Ces ateliers sont réservés en priorité aux classes de Caluire et Cuire.

Pour des raisons d'organisation et de préparation, merci de nous retourner la fiche d'inscription au plus tard le mercredi 9 septembre 2026.

Les inscriptions seront traitées par ordre d'arrivée, dans la limite des places disponibles.

CHEMINOTES

CIE TANCARVILLE

CRÉATION : MÉLANIE MARTEL ET MAGALI BENVENUTI, EN COLLABORATION AVEC LUCIE DELMAS

INTERPRÉTATION : MAGALI BENVENUTI ET LUCIE DELMAS, EN ALTERNANCE AVEC CONSTANCE DELORME

INSPIRÉE DES TEXTES DE : ANNIE MARTEL ET LILIANE BONNET

REGARDS ET OREILLES EXTÉRIEURES : SANDRINE LEBRUN ET CHRISTOPHE ROCHE

CRÉATION LUMIÈRES : JESSICA LAPOUILLE

INSTALLATION TECHNIQUE : SOPHIE MARTEL

La compagnie Tancarville vous invite à bord de ses trains-théières, pour un voyage musical et dansé au rythme des rails. En route !

Sur les traces de la locomotive à vapeur, à la rencontre de Micheline, de TER, TGV, à bord des trains italiens bondés et bruyants, ou encore du train de nuit. Une épopée ferroviaire, chantée, racontée et dansée par des théières et autres ustensiles fumants ! De l'enfant de maternelle au bébé en passant par l'adulte qui l'accompagne, "Cheminotes" offre différentes lectures au spectateur, en fonction de son âge et de ses préoccupations. Un spectacle audacieux, qui manie délicieusement les objets, pour des enfants gourmands de sons et de mouvements.

🕒 TPS À GS

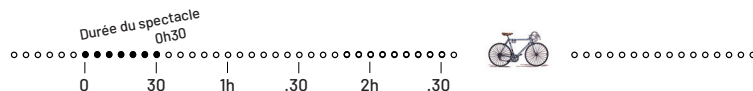
Lundi 2 et mardi 3 novembre 2026 : 9h30, 10h45 et 14h30

SALLE BELLEVUE

Tarif pour les écoles de Caluire : 5€

Tarif pour les écoles hors Caluire : 6.50€

Enseignants et accompagnateurs : gratuit



CAMILLE, TU DORS ?

CIE CHIENNE DE VIE

« ODE AUX PYJAMAS ET POLOCHONS »

UNE CRÉATION DE ET AVEC : JULIETTE BRUCKERT ET ALEX REPAIN

CRÉATION SONORE : NATHAN TEULADE

CRÉATION LUMIÈRE : MAXENCE FUMET

CRÉATION COSTUMES : MARIE-PIERRE MOREL-LAB ET LÉA PERRON

Camille et Camille se sont couchés sagement mais le sommeil ne vient pas. À tant essayer de s'endormir l'excitation monte et l'objectif dodo devient l'alibi des bêtises et de jeux farfelus.

Les deux enfants transforment le lit superposé au gré de leur imagination. Le lit devient cabane, un grand classique, et enfin un navire au cœur d'une tempête. Qu'est-ce que ce bruit étrange que l'on entend dans le silence de la nuit ? Est-ce le monstre sous le lit qui est venu manger les miettes laissées par les enfants ? Heureusement les deux complices sont courageux et il leur en faut bien plus pour les effrayer. De batailles de polochons aux chamailleries d'enfant, leur insomnie rêveuse offre une joyeuse et énergique épopée nocturne.

MS À CP

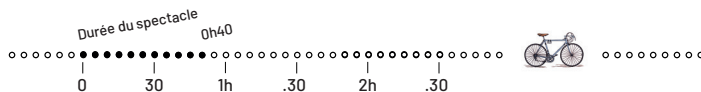
Lundi 7 et mardi 8 décembre 2026 : 10h et 14h30

SALLE BELLEVUE

Tarif pour les écoles de Caluire : 5€

Tarif pour les écoles hors Caluire : 6.50€

Enseignants et accompagnateurs : gratuit



LUMIÈRES !

CIE CHIENNE DE VIE

« L'INCROYABLE HISTOIRE VRAIE ET VÉRIDIQUE DES FRÈRES LUMIÈRE
ET DE L'INVENTION DU CINÉMATOGRAPHE »

UNE CRÉATION DE ET AVEC : JULIETTE BRUCKERT ET ALEX REPAIN

SUR DES MUSIQUES DE : KEVIN MACLEOD

CRÉATION LUMIÈRE : MAXENCE FUMET

Les Frères Lumière sont dans leur atelier. Auguste accueille les client•es qui viennent pour une séance de photo-portraits. Mais Louis travaille en cachette sur leur dernière "Extraordinaire Invention"...

À la recherche d'une solution à un gros problème technique, Louis ne cesse d'interrompre son frère dans son travail. Auguste finit par céder et lui laisse exactement 3 minutes pour le convaincre que le monde a vraiment besoin de cette nouvelle invention... Malgré le succès du Kinétoscope de leur rival Edison, les deux frères vont travailler ensemble et réussir, avec l'aide du public, à résoudre les derniers problèmes techniques de leur Extraordinaire Invention, le Cinématographe.

🕒 **CP À CM2**

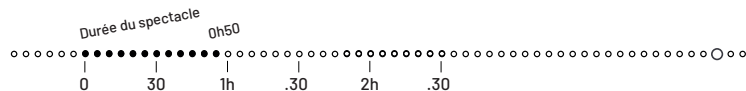
Lundi 25 janvier 2027: 10h et 14h30

GRANDE SALLE

Tarif pour les écoles de Caluire : 5€

Tarif pour les écoles hors Caluire : 6.50€

Enseignants et accompagnateurs : gratuit



L'ARBRE ET L'OISEAU

CIE LES PETITES MOTNOTES

MANIPULATION, TEXTE ET VOIX : JESSY RAGEY ET
MIREILLE DIDIER-RONZON

MANIPULATION ET TECHNIQUE : ADRIEN VERNAY



Petit oiseau habite un arbre. Les feuilles veillent sur lui : elles sont "chapeau" pour le protéger, "ciré" pour l'abriter, "câlin" quand il a du chagrin, "lit" quand tombe la nuit.

Dans son petit monde, il rencontre ses pairs et se lie d'amitié avec Petite Araignée. Mais un jour, Petit Oiseau s'aperçoit que les feuilles de son arbre changent de couleur, se froissent, se cassent. Il ne veut plus jouer avec son amie : il se lance dans une course folle pour réparer, repasser, retenir ! Mais rien à faire toutes les feuilles s'envolent... Malgré sa colère et sa peine, Petit Oiseau retrouve le fil qui le guide sur le chemin vers l'acceptation. Car même si les choses s'en vont... tout passe, en laissant une trace.

🎯 TPS À GS

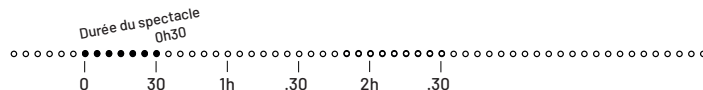
Lundi 10 et mardi 11 mai 2027 : 9h30, 10h45 et 14h30

SALLE BELLEVUE

Tarif pour les écoles de Caluire : 5€

Tarif pour les écoles hors Caluire : 6.50€

Enseignants et accompagnateurs : gratuit



AU CIEL

CIE DU RADIS COURONNÉ

MISE EN SCÈNE : DAVID LEVADOUX

TEXTE : CINDY RODRIGUES

INTERPRÉTATION ET MANIPULATION : DAN KOSTENBAUM,
FLORIANE TUAL ET CINDY RODRIGUES

SCÉNOGRAPHIE, ACCESSOIRES : DAVID LEVADOUX

CONSTRUCTION DES MARIONNETTES : NADINE DELANNOY

CRÉATION LUMIÈRE : GAUTIER LE GOFF

CRÉATION COSTUMES : GWENDOLINE GRANDJEAN ET
CLÉO PRINGIGALLO

Été 1969. Le jour de ses sept ans, Ariane apprend que sa grand-mère Philomène est « montée au ciel ». C'est à peu près tout ce qu'on lui a dit pour ne pas lui faire de peine, et les questions d'Ariane restent sans réponses.

Alors un soir, elle grimpe sur le toit pour essayer de la revoir. Une chute plus tard, Ariane s'endort le bras en écharpe et la tête pleine d'étoiles. C'est le début d'un voyage spatial extraordinaire, à la recherche de sa grand-mère. « Au ciel » est une aventure touchante et drôle qui aborde, avec légèreté, le questionnement des plus jeunes face à la perte d'un être cher. Marionnettes et objets prennent vie pour raconter cette histoire tendre et poétique, qui célèbre la force des liens d'amour, au-delà du temps et de l'absence.

🕒 **CP À CM2**

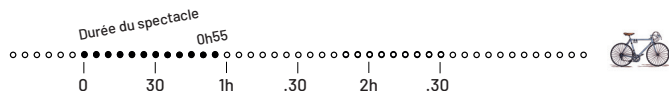
Lundi 24 mai 2027 : 10h et 14h30

GRANDE SALLE

Tarif pour les écoles de Caluire : 5€

Tarif pour les écoles hors Caluire : 6.50€

Enseignants et accompagnateurs : gratuit



INFOS PRATIQUES...

BULLETIN DE PRÉ-RÉSERVATION SCOLAIRES 26/27

Nom de l'école ou du groupe :

Nom du directeur/directrice :

Adresse :

Code Postal :

Ville :

Téléphone :

Email :

Ces informations nous sont indispensables. Merci de bien vouloir remplir complètement le formulaire.

ATTENTION ! Ce bulletin ne constitue pas une réservation définitive. Vous n'avez pas à joindre de règlement. Ce formulaire est également téléchargeable sur : www.radiant-bellevue.fr	CLASSE 1		CLASSE 2	
	CLASSE / NIVEAU : ENSEIGNANT Nom/Prénom : Tél. Portable* : Email* : EFFECTIF Nombre d'élèves : Nombre d'accompagnateurs (enseignants compris) : Total effectif :		CLASSE / NIVEAU : ENSEIGNANT Nom/Prénom : Tél. Portable* : Email* : EFFECTIF Nombre d'élèves : Nombre d'accompagnateurs (enseignants compris) : Total effectif :	
Marathon de la danse	Date/horaire choisis	Date/horaire de repli	Date/horaire choisis	Date/horaire de repli
Préparation enseignants	26 sept. 26 à 10h	-	26 sept. 26 à 10h	-
Intervention en classe	... oct. 26 à oct. 26 à oct. 26 à oct. 26 à ...
Spectacles choisis	Date/horaire choisis	Date/horaire de repli	Date/horaire choisis	Date/horaire de repli
MUSTANG	... sept. 26 à sept. 26 à sept. 26 à sept. 26 à ...
CHEMINOTES	... nov. 26 à nov. 26 à nov. 26 à nov. 26 à ...
CAMILLE, TU DORS ?	... déc. 26 à déc. 26 à déc. 26 à déc. 26 à ...
LUMIERES !	25 jan. 27 à ...	25 jan. 27 à ...	25 jan. 27 à ...	25 jan. 27 à ...
L'ARBRE ET L'OISEAU	... mai 27 à mai 27 à mai 27 à mai 27 à ...
AU CIEL	24 mai 27 à ...	24 mai 27 à ...	24 mai 27 à ...	24 mai 27 à ...
Spectacles de repli	Date/horaire choisis	Date/horaire de repli	Date/horaire choisis	Date/horaire de repli
MUSTANG	... sept. 26 à sept. 26 à sept. 26 à sept. 26 à ...
CHEMINOTES	... nov. 26 à nov. 26 à nov. 26 à nov. 26 à ...
CAMILLE, TU DORS ?	... déc. 26 à déc. 26 à déc. 26 à déc. 26 à ...
LUMIERES !	25 jan. 27 à ...	25 jan. 27 à ...	25 jan. 27 à ...	25 jan. 27 à ...
L'ARBRE ET L'OISEAU	... mai 27 à mai 27 à mai 27 à mai 27 à ...
AU CIEL	24 mai 27 à ...	24 mai 27 à ...	24 mai 27 à ...	24 mai 27 à ...

BULLETIN MODE D'EMPLOI

Complétez pour chaque classe le bulletin de pré-réservation au recto.

Vous avez la possibilité d'inscrire 2 classes sur un même tableau.

En cas de classe supplémentaire, utilisez un autre bulletin, téléchargeable sur le site www.radiant-bellevue.fr (onglet document dans page saison).

Ce bulletin doit être complété par l'enseignant de la classe ou par le chef d'établissement.

Ce bulletin est à retourner par mail à rachel.voirin@radiant-bellevue.fr ou par courrier à :

Radiant-Bellevue, service Scolaires / 1 rue Jean Moulin / 69300 Caluire et Cuire

> Dates de repli / Liste d'attente :

N'hésitez pas à mentionner plusieurs dates et horaires de repli. Nous vous conseillons de mentionner également un spectacle de repli. Si le spectacle demandé est complet, une liste d'attente est ouverte, les demandes seront traitées par ordre d'arrivée.

> Effectif :

Pour calculer votre effectif global, outre le nombre d'élèves, vous devez mentionner le nombre d'accompagnateurs (enseignant compris). Les places pour les enseignants et les accompagnateurs sont offertes. Pensez à vérifier la tranche d'âge préconisée pour chaque spectacle !

> Places Personnes en Situation de Handicap :

Afin de faciliter l'accueil des enfants présentant un handicap, merci de contacter en amont Rachel Voirin Cardot : rachel.voirin@radiant-bellevue.fr

INFOS PRATIQUES

> Traitement de votre demande :

Le Radiant-Bellevue vous informera du traitement de votre demande par mail, soit en vous adressant une confirmation de réservation, soit en vous informant de votre inscription sur liste d'attente.

> Confirmation :

À réception de cette confirmation, merci de nous en retourner un exemplaire signé en prenant soin de vous assurer de l'effectif total (élèves + accompagnateurs). Le retour de cette confirmation au Radiant-Bellevue rend votre réservation ferme et définitive. En cas de désistement moins de deux mois à l'avance, le montant de la représentation sera dû.

> Règlement :

Le règlement s'effectue par virement administratif ou par chèque au Radiant-Bellevue, au plus tard 15 jours avant la représentation (les chèques sont à libeller à l'ordre du Radiant-Bellevue).

> Annulation d'un spectacle :

En cas d'annulation d'une ou plusieurs représentations d'un spectacle, le Radiant-Bellevue s'engage à proposer, dans la mesure des possibilités, des représentations de remplacement ou un remboursement.

> À quelle heure venir le jour du spectacle ? :

Les représentations commencent à l'heure précise. Merci d'arriver environ 20 minutes avant le début du spectacle pour prendre place dans la salle. Un éventuel retard devra être signalé au 04 72 10 22 10 afin que le service accueil s'organise en conséquence.



DOSSIERS PÉDAGOGIQUES

Afin de préparer au mieux votre venue, un dossier pédagogique et/ou un dossier de présentation vous sera envoyé une dizaine de jours avant la représentation.



CONTACT & RÉSERVATIONS

Pour tout renseignement concernant les inscriptions scolaires :

Rachel Voirin-Cardot

rachel.voirin@radiant-bellevue.fr

04 72 10 22 15

-

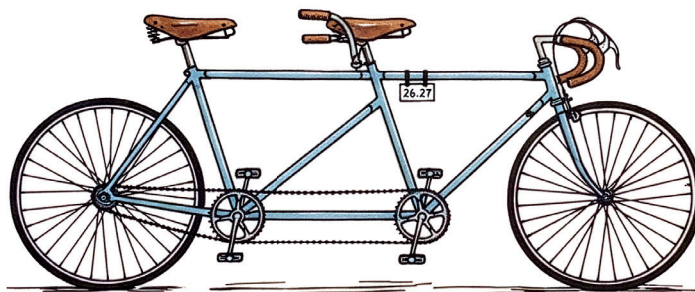
1 rue Jean Moulin - 69300 Caluire et Cuire

Billetterie : 04 72 10 22 19

www.radiant-bellevue.fr

BELLEVUE SAS, 1 rue Jean Moulin, 69300 Caluire - Siret 751 743 618 00025 - TVA Intracommunautaire Fr 72 751 743 618 -
Licences 1-016038, 2-016048, 3-016039 - Directeur de publication : Victor Bosch - Imprimeur : ICA - Edition : Juillet 2026 -
Document non contractuel, sous réserve de modifications. Ne pas jeter sur la voie publique.





Radiant
BELLEVUE

www.radiant-bellevue.fr

1, rue Jean Moulin - 69300 Caluire et Cuire - Billetterie : 04 72 10 22 19